

Répondre

> BEP, besoins éducatifs particuliers

Comment les repérer

1

Évaluation diagnostique en début d'année.

2

Dossier de l'élève à consulter afin de voir les éventuelles remarques.

3

PAP

3

GEVASCO

s'il y a une reconnaissance de handicap par la MDPH.

3

PPRE

4

Compte rendu de l'ESS avec la mise en place du PPS.

4 PLANS POSSIBLES :

PAI > PROJET D'ACCUEIL INDIVIDUALISÉ (pathologies chroniques, allergies, intolérances alimentaires)

PPS > PROJET PERSONNALISÉ DE SCOLARISATION (situation de handicap)

PAP > PLAN D'ACCOMPAGNEMENT PERSONNALISÉ (troubles des apprentissages)

PPRE > PROGRAMME PERSONNALISÉ DE RÉUSSITE ÉDUCATIVE (maîtrise insuffisante de certaines connaissances)

L'élève à besoins éducatifs particuliers

a besoin

de différentes médiations pour atteindre les objectifs

> pour être capable de...

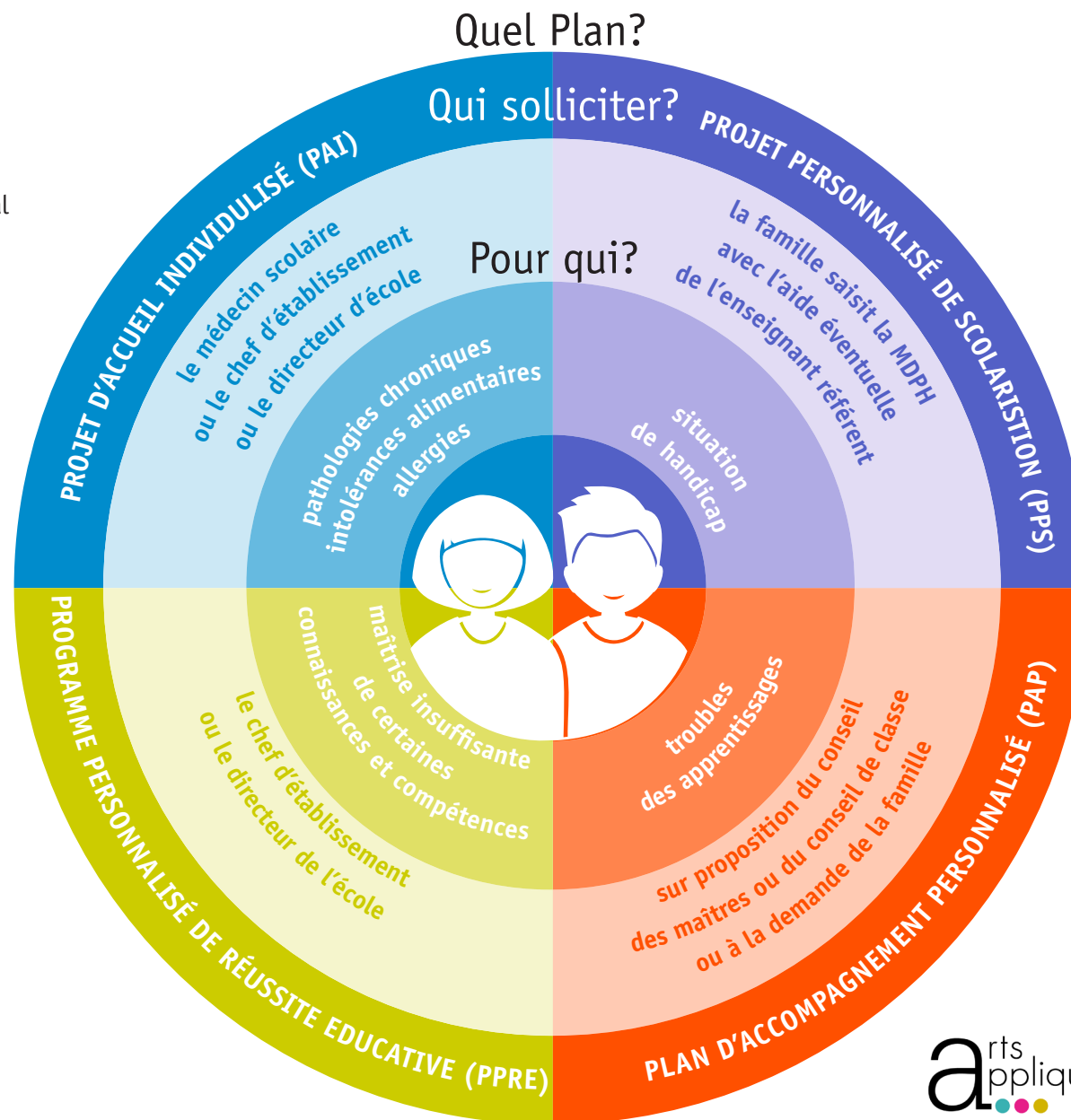
Répondre

> aux besoins éducatifs particuliers



PAI
aménagement
de la scolarité
traitement médical
protocole
d'urgence

PPRE
pratiques
pédagogiques
diversifiées
et différenciées



PPS
orientation ou
accompagnement
aménagement et
adaptations
pédagogiques
aide humaine
attribution
de matériel
pédagogique
adapté

PAP
aménagement
et adaptations
pédagogiques